

- El colegio se encuentra a 200 metros del río Rin (que cruza 6 países de Europa). El antiguo barrio gubernamental, la sede de la Telecom alemana, y las de DHL y Naciones Unidas están a corta distancia, a pie a 20 minutos.

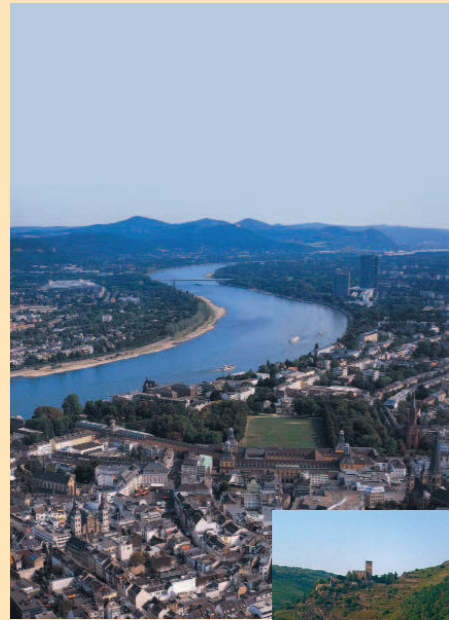
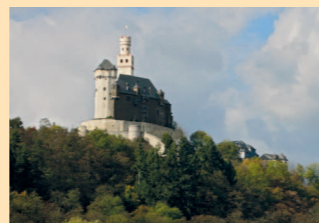
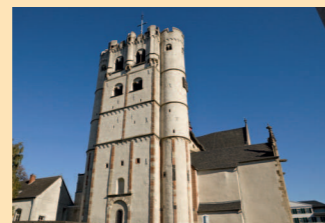


Ubicación

- El colegio está situado en Bonn, antigua capital de Alemania.



- Colonia está a sólo 40 minutos de distancia en tren.



Business@school

Desde 2007, el EKG ha participado en el proyecto internacional «Business@School» organizado por la consultoría Boston Consulting Group. 90 escuelas elegidas de Alemania, Italia, Austria, Suiza, Singapur y los EEUU colaboran con empresas mundialmente conocidas para que los alumnos obtengan una preparación en el ámbito de la economía. Durante el proyecto, que dura un año, 30 alumnos del EKG (de las clases 10,11) elaboran productos en seis grupos. Sus ideas serán presentadas en la sede de la corporación mundial DHL ante un jurado (compuesto por miembros de la gerencia de la DHL y varios consultores). Los ganadores regionales pueden presentar sus ideas después a nivel nacional o incluso internacional.



Internatsschule Privates Ernst-Kalkuhl-Gymnasium
 Königswinterer Straße 534, 53227 Bonn
 Internat: Tel. 0228/970900, Fax 0228/9709099
 Schule: Tel. 0228/9709090, Fax 0228/9709098
 E-Mail: kalkuhl@t-online.de
 Homepage: ernst-kalkuhl-internat.de



Colegio privado Ernst Kalkuhl Gymnasium Bonn

Privates Ernst Kalkuhl Gymnasium
 Bonn

Informaciones básicas



- ▶ El colegio se fundó en 1880 y desde entonces pertenece a y está dirigido por la familia Kalkuhl/Heel
- ▶ Alumnos en el internado: alumnos: 60; alumnas: 50
- ▶ Número de alumnos en total: 640
- ▶ Número de alumnos internacionales del internado: 30
- ▶ Número de alumnos mexicanos: máx. 12
- ▶ Número de alumnos por clase:
clase 9 (14 años): 20-25
Curso superior (15-18 años): 10-23

Asistencia pedagógica

En nuestro colegio, cada clase del internado tiene su propio pedagogo. Todos los pedagogos tienen una formación universitaria como profesores. De este modo, ellos pueden apoyar a los alumnos tanto en su carrera como en su vida cotidiana.



La base de nuestra pedagogía del nivel superior es una preparación cualificada para que los alumnos consigan excelentes resultados escolares. Por eso, cada día los alumnos reciben adicionalmente 2.5 horas de asistencia técnica en las cuales cada alumno puede elegir entre 5-8 asignaturas. (El éxito de nuestro concepto pedagógico está confirmado por los excelentes certificados escolares de nuestros alumnos)

Las habitaciones

Edad	Alumnos/habitación	Alumnas/habitación
14 -15 años	2 personas	1-2 personas
15+ años	1-2 personas	1-2 personas



Comida

Una alimentación buena y saludable es esencial para nuestros alumnos, los cuales reciben cuatro comidas diarias (dos calientes) de alta calidad y recién preparadas por nuestros cocineros.



Actividades de ocio

Programas de actividades en el EKG:

- ▶ Remo
- ▶ Navegar en catamaran (en Holanda)
- ▶ Voley-playa
- ▶ Tenis
- ▶ Escalada deportiva
- ▶ Natación
- ▶ Excursiones de esquí
- ▶ Gimnasio
- ▶ Golf



Instalaciones de ocio en el campo de el colegio:

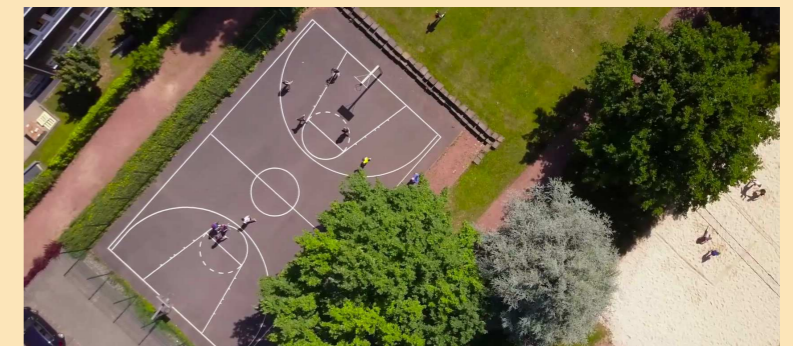
- ▶ Campo de streetball
- ▶ 2 gimnasios
- ▶ Campo de fútbol
- ▶ Campo de voley-playa
- ▶ Extensas areas deportivas de césped



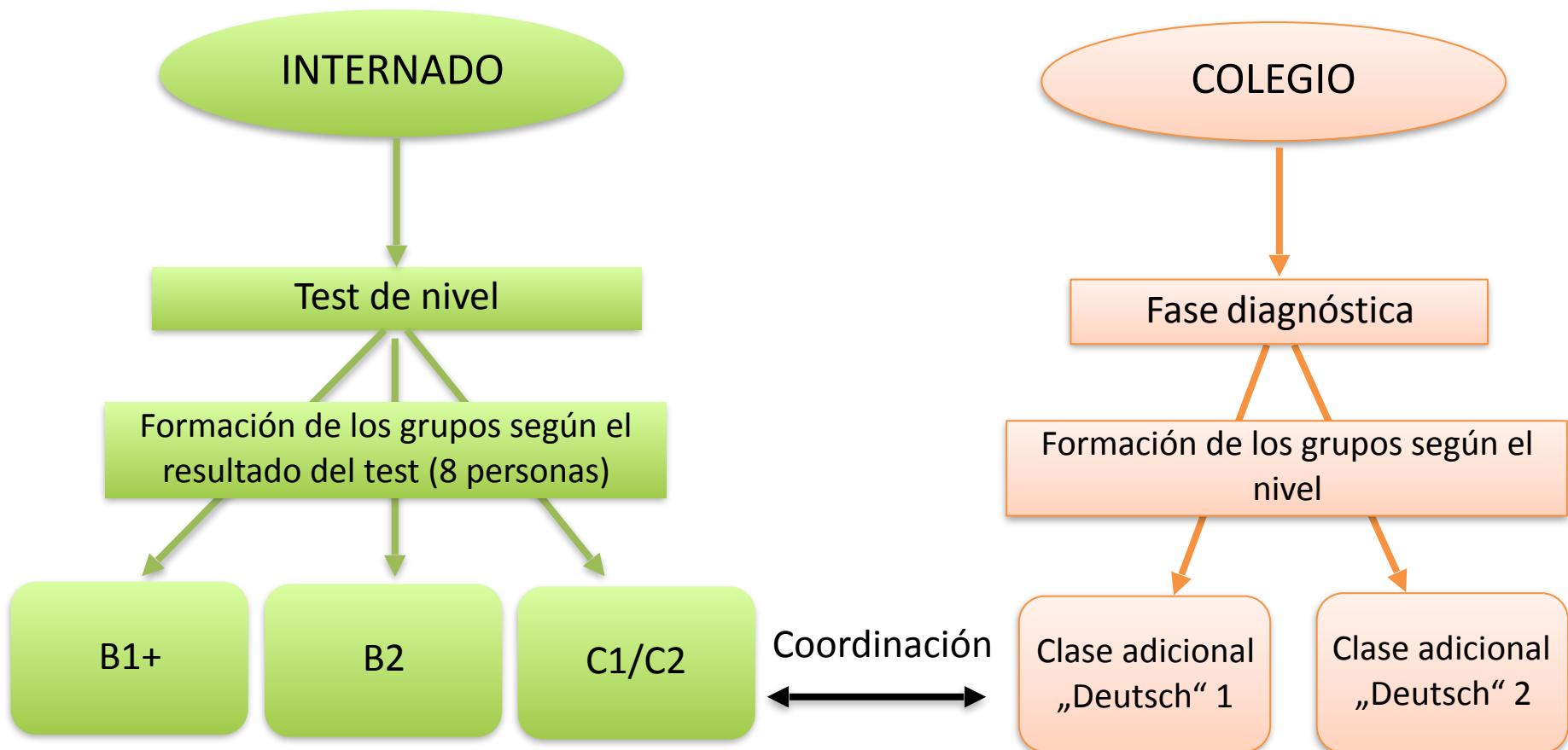
Tradition & Erfahrung seit 1880

Imagefilm

<https://youtu.be/kyJ-Ecs5IUk>



Sistema de apoyo del Alemán para alumnos extranjeros



Clase de Aleman (90 min./semana)

Expresión oral y escrita /

Comprensión de texto

Clase de Aleman (90 min./ semana)

Técnicas de análisis de texto, etc